



GUIDE DES

STYLES D'APPRENTISSAGE INSPIRÉ DES ANIMAUX

Découvrez quel animal se cache derrière chaque élève et adaptez votre méthode pour maximiser l'apprentissage !



www.la-baguettes-math-et-magique.com



Table des **MATIÈRES**

1

.....
Introduction

2



.....
Fiche élève Hibou

3



.....
Fiche élève Éléphant

4



.....
Fiche élève Cheval

5



.....
Fiche élève Renard

6

.....
Tableau Récapitulatif

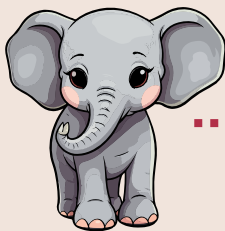
COMPRENDRE LES DIFFÉRENTS STYLES

❖ D'APPRENTISSAGE ❖

Basé sur les célèbres travaux de David Kolb, ce guide vous dévoile comment **chaque enfant apprend à sa manière unique**.

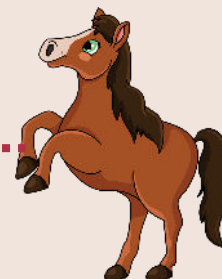
Grâce à des **astuces simples**, illustrées par des animaux, vous saurez exactement **comment adapter votre approche** pour rendre l'apprentissage plus engageant, motivant et efficace.

Visionnaire



Réfléchi

Méthodique



Créatif



ELÈVE HIBOU



❖ Le Visionnaire ❖



Caractéristiques

Cet élève prend le temps de comprendre le "**Pourquoi**" avant d'agir. Il aime voir la grande image et savoir à quoi tout cela va servir.



Conseil

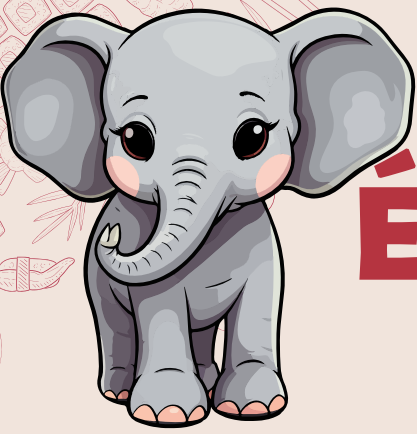
Montrez-lui des exemples concrets tirés de **la vie quotidienne**. Expliquez-lui comment les maths peuvent l'aider en cuisine ou à gérer son argent de poche



En Pratique

Proposez à l'élève-hibou de lister **3 raisons** pour lesquelles ce qu'il apprend aujourd'hui lui sera utile dans la vie réelle.





ÉLEVE ÉLÉPHANT

Le Réfléchi

Caractéristiques

Cet élève prend son temps pour bien **comprendre chaque concept en profondeur** avant d'agir. Il préfère poser des questions pour être sûr de tout assimiler.



Conseil

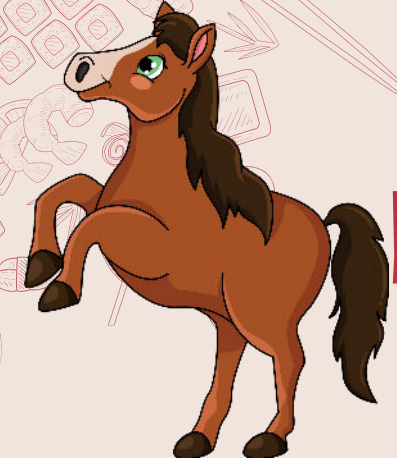
Prenez le temps d'expliquer les **origines des notions** et d'où elles viennent. Utilisez des schémas ou des tableaux pour l'aider à bien visualiser



En Pratique

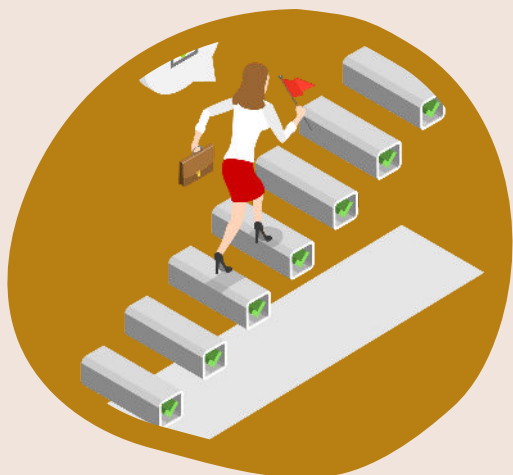
Proposez-lui de **créer un schéma** expliquant ce qu'il a appris et d'où vient l'idée ou la règle.





ELÈVE CHEVAL

❖ Le Méthodique ❖



Caractéristiques

Cet élève progresse étape par étape, avec des instructions claires et des routines bien définies. Il aime savoir "Comment" accomplir une tâche



Conseil

Donnez-lui des procédures détaillées ou des tutoriels pas à pas pour l'aider à avancer. Il est motivé par des projets longs où il peut voir ses progrès.



En Pratique

Créez un plan d'étude en 3 étapes pour aider l'élève-cheval à organiser son travail efficacement.





ÉLEVE RENARD

❖ L'Ingénieux ❖

Caractéristiques

L'élève-renard aime essayer différentes méthodes et trouver des **solutions originales**. Il pose souvent des questions comme "Et si je faisais ça différemment ?"



Conseil

Proposez des jeux ou des défis où il peut **tester plusieurs façons** de réussir. Encouragez-le à explorer différentes stratégies.







En Pratique

Proposez-lui un défi où il doit résoudre un problème en **testant plusieurs méthodes**.



❖ POUR RÉCAPITULER ❖

Animal	Caractéristiques	Approche pédagogique recommandée
 Hibou	Curieux, veut comprendre le " Pourquoi "	Expliquer la finalité et l'importance des leçons, relier à la vie réelle
 Cheval	Rigoureux, méthodique, aime savoir " Comment "	Donner des instructions claires et des étapes précises à suivre
 Éléphant	Réfléchi, patient, veut savoir " D'où ça vient "	Expliquer les origines des concepts, utiliser des schémas
 Renard	Ingénieux, créatif, cherche des solutions originales	Proposer des défis et laisser tester plusieurs approches

Résumé Visuel Rapide

Pour permettre aux parents de

- reconnaître le profil de leur enfant et de
- savoir comment adapter leur approche de manière concrète

 **BRAVO!** 

Vous êtes prêt à Adapter Votre
Enseignement

.....



www.facebook.com/la.baguette.math/



www.instagram.com/la_baguette_math_et_magique



www.la-baguette-math-et-magique.com

